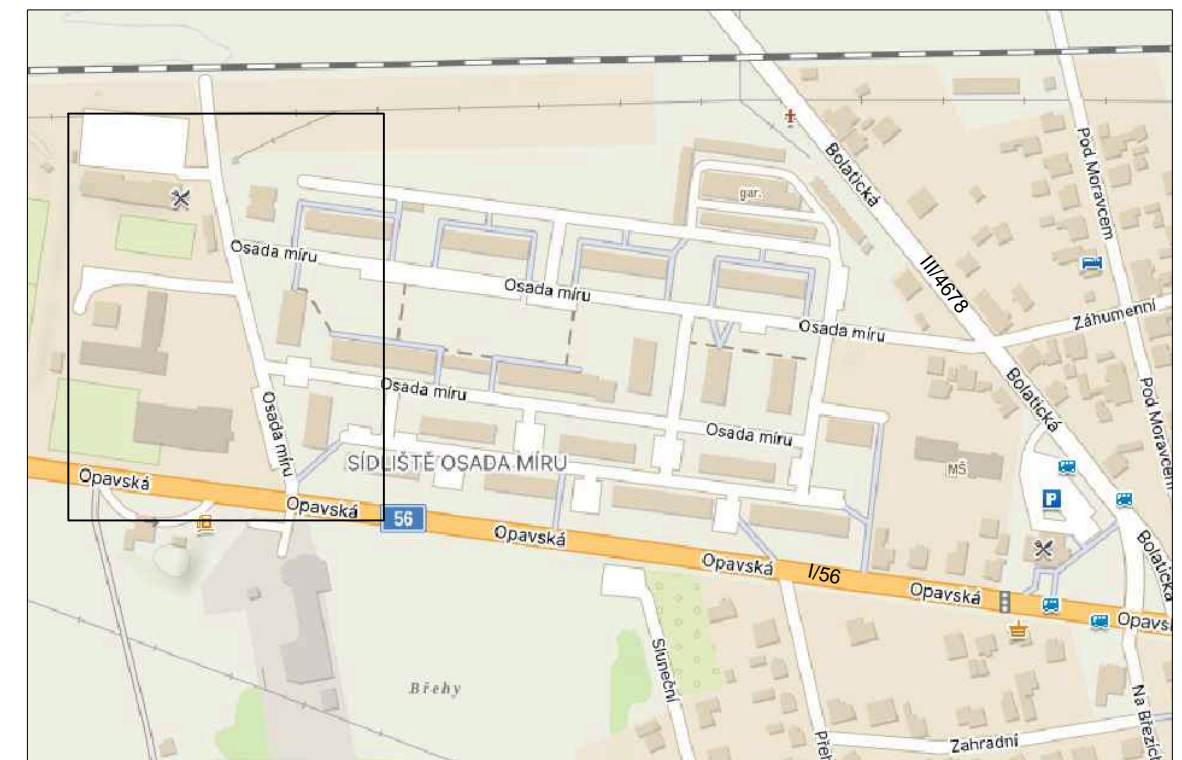






KOORDINAČNÍ SITUACE



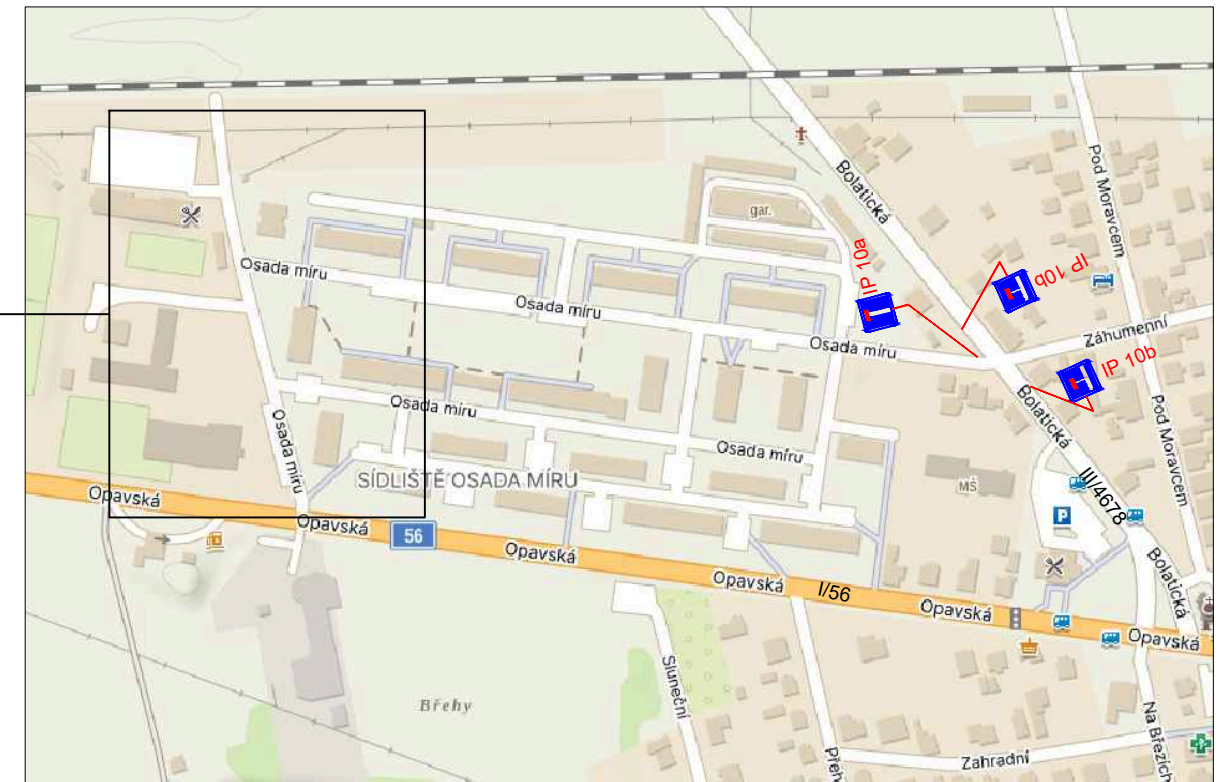
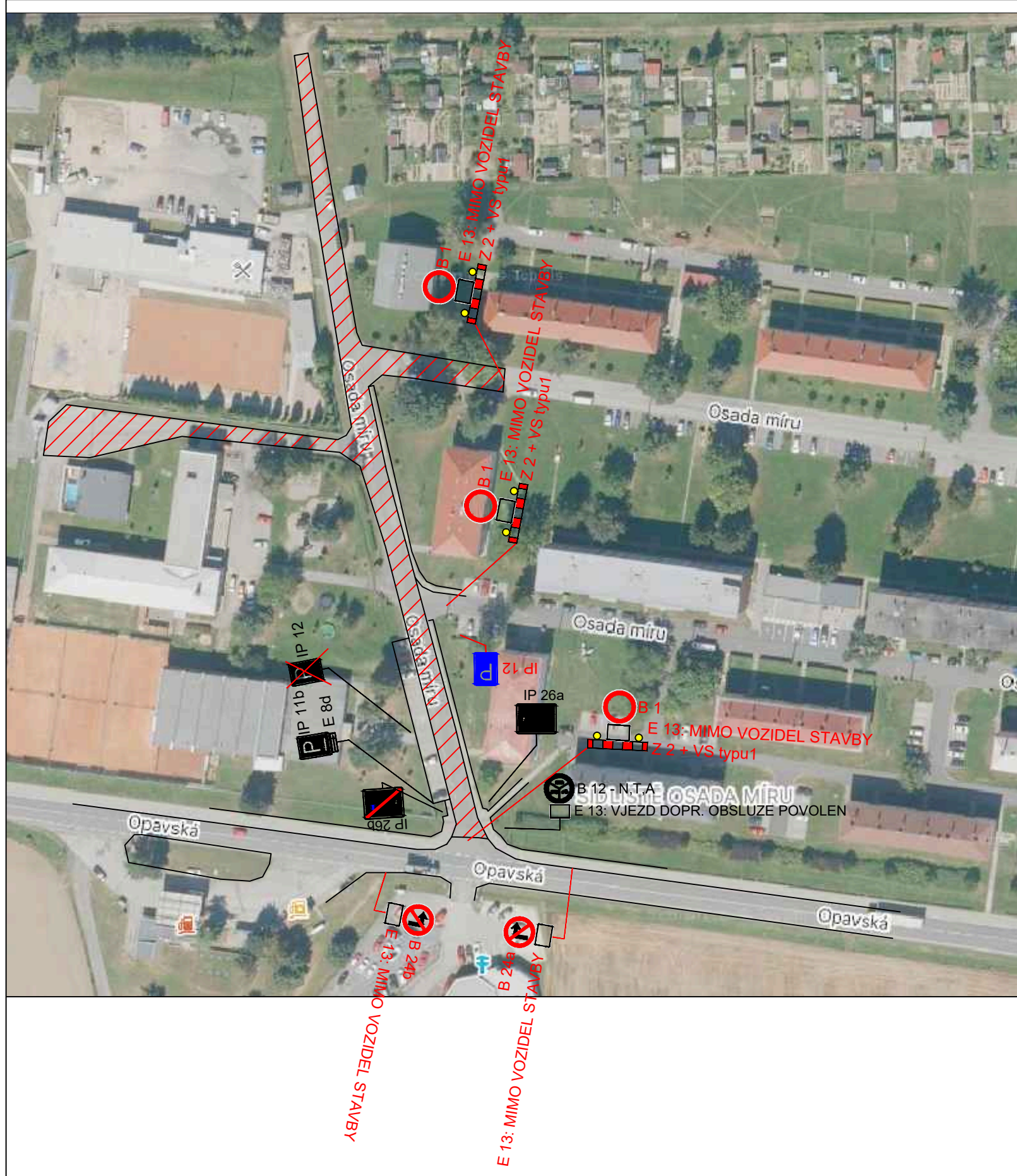
POPIS:

PROJEKT ŘEŠÍ OPRAVU KOMUNIKACE V DOLNÍM BENEŠOVĚ, UL. OSADA MÍRU.
 ETAPA ŘEŠÍ UMÍSTĚNÍ PDZ B28 7 DNŮ PŘED REALIZACÍ.

LEGENDA :




-  B 1 NAVRŽENÉ SVISLÉ DOPRAVNÍ ZNAČENÍ
-  E 13: MIMO VOZIDEL STAVBY
-  Z 2 + VS typu 1
-  P 4 STÁVAJÍCÍ DZ

MÍSTO STAVBY: DOLNÍ BENEŠOV	VYPRACOVAL: K. KEDROŇ	DAVOZ ZNAČKY s.r.o. BÍTOV 109	
KRESLIL: K. KEDROŇ		DATUM: 3/2026	
INVESTOR: -		STUPEŇ: PDZ	
STAVBA: OPRAVA MK – OSADA MÍRU, DOLNÍ BENEŠOV		MĚŘÍTKO: -	
		FORMÁT A4: 2	
VÝKRES: DIO – 1. ETAPA		ARCHIVNÍ Č.: -	PŘÍLOHA Č.: 1



POPIS:
 PROJEKT ŘEŠÍ OPRAVU KOMUNIKACE V DOLNÍM BENEŠOVĚ, UL. OSADA MÍRU.
 ETAPA ŘEŠÍ UZÁVÍRKU KOMUNIKACE PŘI POKLÁDCE A FRÉZOVÁNÍ.

LEGENDA :

-  NAVRŽENÉ SVISLÉ DOPRAVNÍ ZNAČENÍ
-  E 13: MIMO VOZIDEL STAVBY Z 2 + VS typu1
-  STÁVAJÍCÍ DZ

MÍSTO STAVBY: DOLNÍ BENEŠOV	VYPRACOVAL: K. KEDROŇ	DAVOZ ZNAČKY s.r.o. BITOV 109	
KRESLIL: K. KEDROŇ		DATUM: 3/2026	
INVESTOR: -		STUPEŇ: PDZ	
STAVBA: OPRAVA MK, OSADA MÍRU, DOLNÍ BENEŠOV		MĚŘÍTKO: -	
		FORMÁT A4: 2	
VÝKRES: DIO - 2. ETAPA		ARCHIVNÍ Č.: -	PŘÍLOHA Č.: 2